

En lokal og global organisation

I Chartis er der globalt fokus på en kontinuerlig udvikling af organisationen, så vores position som en stærk og verdensomspændende forsikringskoncern ikke alene fastholdes, men også udbygges. En ny global struktur blev introduceret i marts 2011 og skal sikre høj kvalitet i leveringen af forsikringsløsninger og skadebehandling, uanset om der er tale om en global eller lokal forsikringstager.

På overordnet niveau er der gjort op med den tidligere opdeling i USA/Canada henholdsvis den Internationale geografiske opdeling. Det betyder, at der nu kun en én global ledelse uanset forretningssegment eller produktområde. Fremadrettet består Chartis af fire regioner: USA/Canada, Europa, Fjernøsten og Vækstøkonomier.

Efter omstruktureringen omfatter Chartis desuden både globalt og i Danmark:

- To divisioner med fokus på erhvervs- henholdsvis person-/forbrugerforsikringer – i daglig tale *Commercial* og *Consumer*.
- En salgs- og marketing division, under navnet *Distribution*, som er kunder og distributionskanalers primære indgang til forsikringsløsninger på tværs af produktområder, men dog således at tæt og direkte kontakt til underwriting bibeholdes.

Chartis' tidligere kontinental europæiske hovedkontor blev som bekendt i 2010 flyttet fra Paris til London. Der arbejdes endvidere på i løbet af de næste 1-2 år at gennemføre en formel fusion af de kontinental europæiske og britiske Chartis selskaber, hvorefter alle selskaber efter planen juridisk vil være samlet i Chartis Europe Limited. "En vigtig pointe i den forbindelse er, at de planlagte juridiske ændringer ikke vil påvirke hverken vores regionale eller danske ledelsesstruktur. Endnu vigtigere er, at de sædvanlige daglige kontaktpersoner heller ikke ændres – det samme team af kompetente underwrite og skadebehandlere vil stadig stå klar til at servicere vores kunder." tilføjer Adm. direktør Tine Antvorskov.

To underwriting divisioner

Med omorganiseringen i Commercial og Consumer ønsker vi at skabe en yderligere fokuseret organisation med levering af endnu stærkere forsikringsløsninger – globalt og lokalt. Specifikt vil Chartis' globale netværk og vores best practices inden for produktudvikling,

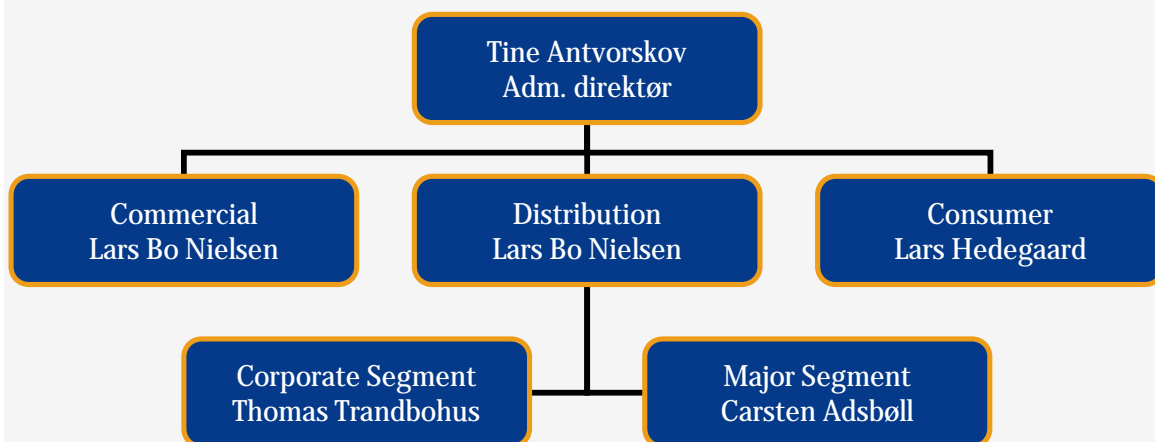
skadebehandling og procesoptimering hurtigere kunne overføres fra et land til et andet, hvilket vil betyde, at vi kan levere endnu flere produkter og bedre services hurtigere end tidligere.

Consumer, der ledes af Lars Hedegaard, vil primært have fokus på rejseforsikring, ulykkesforsikring og affinity ordninger. "Målet er at introducere en ny type partnerskab mellem Chartis, kunderne og forsikringsmæglerne omkring behovsanalyse, produktudvikling, ny distribution og markedsføring." udtaler Lars Hedegaard.

Commercial ledes af Lars Bo Nielsen. "Vi vil fortsat fokusere på at skabe individuelle og kundeorienterede løsninger for vores kunder via de traditionelle og specielle erhvervsprodukter, som vi i Chartis tilbyder", udtaler Lars Bo Nielsen.

En ny salgs- og marketing division

Med dannelsen af den nye salgs- og marketing division, Distribution, sker der en fokusering og strømlining af salg via vores forskellige distributionskanaler. Samtidig vil den nye struktur sikre et langt større fokus på relationer til vores kunder og mæglere på tværs af forsikringsprodukter og kundesegmenter. Lars Bo Nielsen vil i en overgangsperiode både stå for ledelsen af Distribution og Commercial divisionen.



Som en del af denne omstruktureringen vil Thomas Trandbohus (fungerende Afdelingschef for A&H) og Carsten Adsbøll (fungerende Afdelingschef for Liabilities) fremadrettet overtage

ansvaret for at lede aktiviteterne i henholdsvis Corporate Segment og Major Segment. Thomas og Carsten vil med deres respektive erfaring og kompetencer bidrage til et stærkt team i Distribution til fordel for vores kunder og mæglere. Thomas og Carsten vil indtil videre sideløbende med de nye ansvarsområder fortsat stå i spidsen for deres respektive afdelinger.

Nye ansigter i Chartis

Ud over styrkelsen af vores salgsorganisation har vi hen over sommeren forstærket vores underwriting teams i Property, Financial Lines og Rejse- og Ulykke, ligesom der er ansat nye medarbejdere i vores skadeafdeling.

Konkret er følgende nye personer kommet til:

Britta Knudsen er ansat som Junior Underwriter i Financial Lines, Corporate Segment. Britta har tidligere bl.a. arbejdet med professionelt ansvar i Nassau.

Monica Julie Bagge er pr. 1 januar 2012 ansat som Underwriter i Financial Lines, Major Segment. Monica har tidligere arbejdet med Financial lines produkter i AON.

Britt Bo Hougaard er vores nye Senior Underwriter i Property, Major Segment. Britt kommer fra en lignende stilling i IF Industrial Division. Britt har mange års erfaring som Property underwriter og har tidligere arbejdet i Tryg og i London for Winterthur.

Jesper Jensen er ny Underwriter Property, Corporate Segment. Jesper kommer senest fra Alm. Brand, hvor han har arbejdet i Erhverv og Teknik.

Richy Svendsen er ansat som underwriter i Rejse- og Ulykke, Corporate Segment. Richy kommer fra If forsikring, hvor han som indehaver af Forsikringscenter Roskilde primært har arbejdet med privatforsikringer.

Helle Elsborg er ansat som ny Senior Skadebehandler i ansvar. Helle er jurist med stor erfaring som skadebehandler og kommer med en lang baggrund fra Gjensidige.

Frederik Nielsen er ny Skadebehandler i arbejdsskade. Frederik er jurist og kommer fra Arbejdsskadestyrelsen.